

**Comment installer Process?**

# Qu'est-ce que Process?

- Process est un module de SPSS qui vous permet de tester des modèles que l'on ne peut pas analyser avec un ANOVA. En particulier,
  - 1- Des modèles dans lesquels le modérateur ou/et la variable indépendante sont continues (modèle 1).
  - 2- Des modèles de médiation (modèle 4)

# Quelle est la logique de Process?

- Process est un algorithme qui fonctionne selon une procédure d'estimation par « bootstrapping ». Sur base des données disponibles, il génère un ensemble important d'échantillons fictifs aléatoirement (les « bootstrap samples ») et estime les paramètres correspondant au modèle sur base de ces milliers d'échantillons fictifs.

# Comment installer Process?

- Aller sur la page de son développeur « Andrew Hayes »:

<http://afhayes.com/introduction-to-mediation-moderation-and-conditional-process-analysis.html>

# Installez Process

- Cliquez sur « download file » plus bas.

**Download a zip archive containing the latest release of PROCESS for SPSS and SAS (version 2.13, released 26 September 2014) by clicking below.** Any releases circulating with a 6 digit version number are outdated beta versions. Always use the latest release. Check back here often for updates.



processv213.zip  
**Download File**

PROCESS Model Templates: [templates.pdf](#)

Version history and bug report: [processversions.pdf](#)

Installing Custom Dialog files: [spdinstall.pdf](#)

Addendum to Appendix A documentation: [docaddendum.pdf](#)

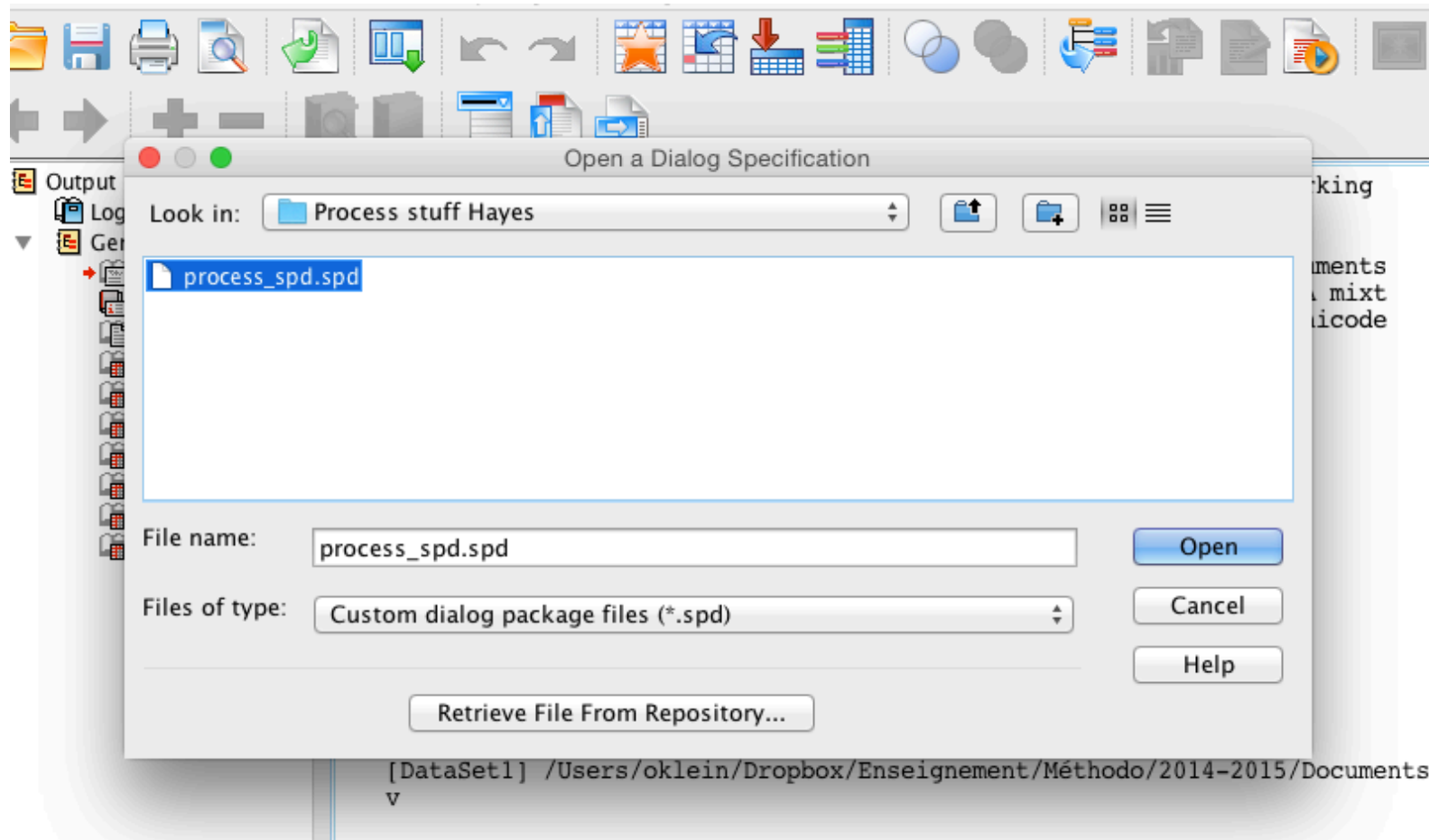
- Dans le dossier que vous avez chargé, deux fichiers sont particulièrement intéressants:
- Process.spd (qui est l'addition à SPSS) et templates.pdf, qui reprend tous les modèles.
- Ouvrez SPSS.
- Cliquez sur « Utilities/install custom Dialogs ».

The screenshot shows the IBM SPSS Statistics interface. The 'Utilities' menu is open, displaying a list of tools. The 'Custom Dialogs' option is selected, and its submenu is also open, showing 'Install Custom Dialog...' and 'Custom Dialog Builder...'. The background shows a presentation slide with a SPSS syntax script.

```
Your license renewal date has passed. This
if a new license is not installed soon.
GET
  FILE='/Users/oklein/Dropbox/Enseignement/M
Méthodo 2014-2015/Fichiers de données/2. Do
e RW_1 (Conflit lié au codage Unicode) (Cor
).sav'.
DATASET NAME DataSet1 WINDOW=FRONT.
USE ALL.
FILTER BY filter_$.
EXECUTE.
GLM IQ_00 IQ_TO BY Nationality
  /WSFACTOR=cultcible 2 Polynomial
  /METHOD=SSTYPE(3)
  /CRITERIA=ALPHA(.05)
  /WSDESIGN=cultcible
  /DESIGN=Nationality.
```

► **General Linear Model**

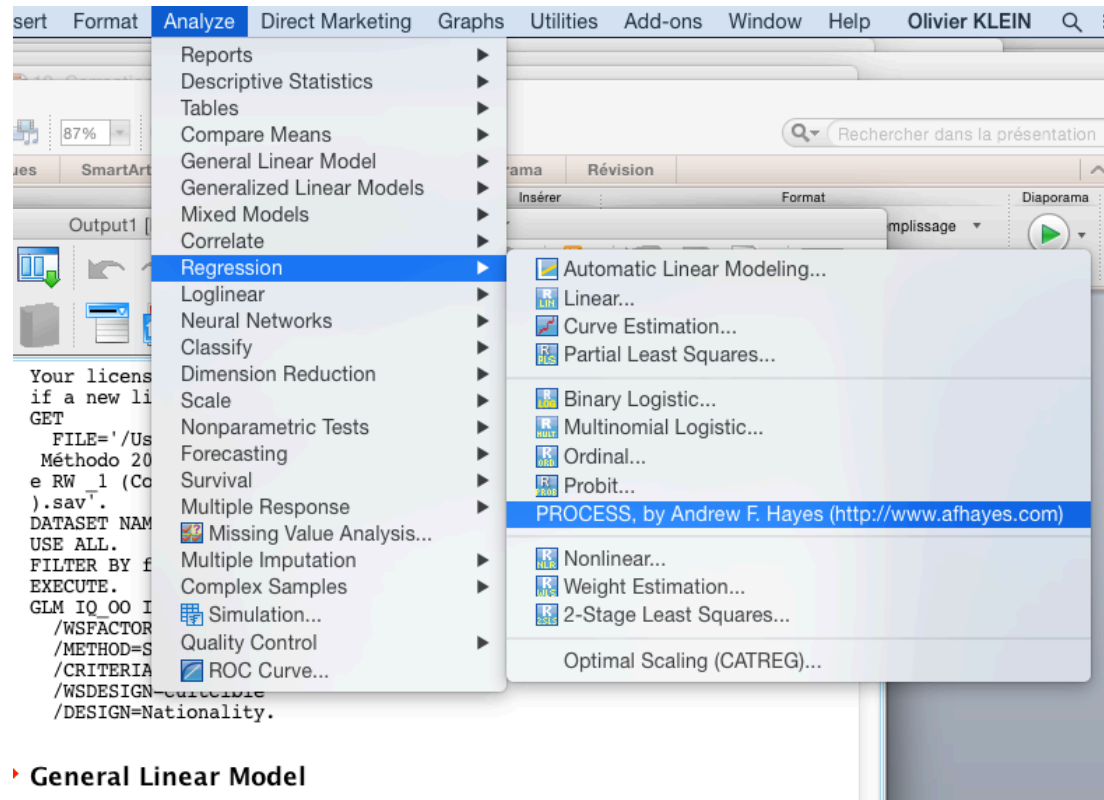
# Choisissez « process.spd »





# Process est installé...

- Vous pouvez le constater en cliquant sur analyse/regression...



# Pourquoi utiliser Process?

- 1. Pour tester des médiations.
- 2. Pour tester des modérations impliquant des facteurs continus